

Sistema Integral de Evaluación de la Educación Preescolar de Tamaulipas (SIEEP)

Ciclo Escolar 2024-2025

GUÍA DE APLICACIÓN. ETAPA DIAGNÓSTICA 3° GRADO



Propósito: Valorar los Procesos de Desarrollo de Aprendizajes de los y las alumnas de Educación Preescolar en tres momentos durante el ciclo escolar, aplicando herramientas de evaluación y acciones; considerando los cuatro Campos Formativos.


- Previamente a la entrevista del alumno y padre de familia o tutor, designar el espacio de preferencia amplio y mobiliario adecuado al alumno, que le permita realizar las actividades que se le sugiere.
- Contar con el material necesario para cada indicador y las hojas de registro para los indicadores por alumno.
- Colóquese frente a el/la alumno (a) considerando la altura y las barreras para el aprendizaje al momento de aplicar el instrumento.

CAMPO FORMATIVO: LENGUAJES			ORIENTACIONES PARA EL REGISTRO ESCALA VALORATIVA		
CONSIGNAS PARA EL/LA ALUMNO (A)		PROCESOS DE DESARROLLO DE APRENDIZAJE (PDA)	3	2	1
1	En una caja, dado o ruleta, integrar diferentes preguntas que tengan que ver con necesidades, vivencias o saberes. <ul style="list-style-type: none">• ¿Qué necesitas para venir a la escuela?• ¿Recuerdas una celebración con tu familia?• ¿Qué caricatura es la que más te gusta? (Variar y ajustar las preguntas de acuerdo con el contexto) Una pregunta por alumno.	De manera oral expresa ideas completas sobre necesidades, vivencias, emociones, gustos, preferencias y saberes a distintas personas, combinando los lenguajes.	Expresa de manera oral ideas completas a distintas personas, combinando lenguajes.	Con apoyo expresa de manera oral ideas a distintas personas.	Ni con ayuda expresa de manera oral ideas.
2	Proporcionar una tarjeta a cada alumno y solicitar que represente su nombre en ella. La tarjeta será utilizada como gafete de identificación del alumno.	Usa grafías para representar su nombre y otras palabras conocidas con diversos propósitos.	Usa grafías para representar su nombre y otras palabras con diversos propósitos.	Con apoyo usa grafías para representar su nombre y/u otras palabras con diversos propósitos.	Ni con ayuda usa grafías para representar su nombre y/u otras palabras.


3	<p>Mostrar al alumno el Anexo 6 y preguntar: “¿Puedes contarme una historia con estos personajes?” (También puede prever tres imágenes de algún cuento o secuencia para presentar al alumno).</p> 	<p>Narra historias que inventa considerando los momentos de inicio, desarrollo y final, de manera individual o colectiva.</p>	<p>Inventa y narra historias de manera individual o colectiva considerando el inicio, desarrollo y final.</p>	<p>Con apoyo inventa y/o narra historias de manera individual o colectiva considerando el inicio, desarrollo y final.</p>	<p>Ni con ayuda inventa o narra historias.</p>
4	<p>Mencionar una adivinanza corta, por ejemplo: “Soy chiquito y nado sin cesar, vivo en el río y también en el mar, adivina ¿qué es?” Enseguida, decir: “Ahora te toca a ti decirme una adivinanza” (Animar al niño a crear una adivinanza con algún objeto de su entorno).</p>	<p>Experimenta con los recursos de los lenguajes para crear, en lo individual y lo colectivo, juegos de lenguaje como adivinanzas, trabalenguas, canciones, rimas, coplas u otros.</p>	<p>Experimenta con los recursos de los lenguajes para crear juegos de lenguaje.</p>	<p>Con apoyo experimenta con los recursos de los lenguajes para crear juegos de lenguaje.</p>	<p>Ni con ayuda experimenta con los recursos de los lenguajes para crear juegos de lenguaje.</p>
5	<p>Mostrar una imagen que pueda provocar una emoción e indicar: “Dibuja qué te hace sentir esta imagen”. Proporcionar distintos materiales al alcance del alumno, dejando que seleccione los de su agrado y elabore su dibujo.</p>	<p>Combina recursos gráficos y de los lenguajes artísticos, en la representación de emociones y experiencias.</p>	<p>Combina recursos gráficos y de los lenguajes artísticos para representar emociones y experiencias.</p>	<p>Con apoyo combina recursos gráficos y de los lenguajes artísticos para representar emociones y/o experiencias.</p>	<p>Ni con ayuda combina recursos gráficos y de los lenguajes artísticos para representar emociones y/o experiencias.</p>

CAMPO FORMATIVO: SABERES Y PENSAMIENTO CIENTÍFICO			ORIENTACIONES PARA EL REGISTRO ESCALA VALORATIVA		
CONSIGNAS PARA EL/LA ALUMNO (A)		PROCESOS DE DESARROLLO DE APRENDIZAJE (PDA)	3	2	1
6	Mostrar 20 objetos. Solicitar al alumno que diga “cuántos objetos hay” . En observaciones registrar hasta qué número contó el alumno y cómo lo hace .	Cuenta objetos y elementos de su entorno en su lengua materna con diversos propósitos.	Cuenta objetos y elementos de su entorno hasta el 20.	Cuenta dentro de un rango del 10 a 19 objetos y/o elementos de su entorno con o sin apoyo.	Cuenta con o sin ayuda en un rango menor o igual a 9 elementos de su entorno.
7	Mostrar algunos objetos que asemejen la forma de cuatro figuras geométricas (cuadrado, rectángulo, triángulo, círculo). Pedir al alumno que observe los objetos y mencione a qué figura se parece (tener a la vista imágenes de las figuras), y describa algunos atributos de los objetos .	Observa y reconoce atributos geométricos en objetos y elementos de su entorno, y los describe con sus palabras y con términos convencionales.	Reconoce y describe atributos geométricos en objetos y elementos de su entorno utilizando sus palabras y/o términos convencionales.	Con apoyo reconoce o describe atributos geométricos en objetos y elementos de su entorno, usando sus palabras.	Ni con ayuda reconoce ni describe atributos geométricos en objetos y/o elementos de su entorno.
8	Proporcionar al alumno fichas de diversos colores y el Anexo 2. Solicitar que clasifiquen las fichas bajo su propio criterio, organizándolas en la tabla del anexo. Después, pedir que la expliquen . Pueden apoyarse con cuestionamientos, por ejemplo: <ul style="list-style-type: none">¿cómo organizaste tus fichas?¿por qué lo hiciste así?¿cuántas fichas de color... tienes?, entre otras.	Elabora e interpreta registros para organizar objetos y elementos del entorno mediante dibujos, tablas, símbolos o pictogramas; los explica a otras personas, en su lengua materna y con sus palabras.	Elabora y explica registros de su propia creación para organizar objetos y elementos del entorno.	Con apoyo elabora o explica registros de su propia creación para organizar objetos y elementos del entorno.	Ni con ayuda elabora ni explica registros para organizar objetos y elementos del entorno.

	<p>Para finalizar, que en una hoja de máquina registren la clasificación que elaboraron.</p> 				
9	<p>Mostrar al alumno por lo menos tres objetos de diferente longitud (no imágenes), y preguntar:</p> <ul style="list-style-type: none"> • ¿cuál es el más largo?, • ¿cuál es el más corto? <p>Proporcionar un intermediario como un listón, una regla, una tira de papel, para que haga sus comparaciones.</p>	<p>Estima y compara la longitud de dos o más objetos con apoyo de un intermediario, y expresa cuál es más largo, más corto, más ancho, más angosto o si son iguales; contrasta sus ideas con las de sus pares y la representa de manera gráfica.</p>	<p>Estima y compara la longitud de objetos con apoyo de un intermediario y expresa cuál es su tamaño.</p>	<p>Con apoyo estima o compara la longitud de objetos con apoyo de un intermediario.</p>	<p>Ni con ayuda estima ni compara la longitud de objetos.</p>
10	<p>Mostrar las imágenes del Anexo 3, que muestra una secuencia de tiempo del avance del día. Solicitar al alumno que mencione acciones que realiza en cada uno de los momentos del día.</p> 	<p>Percibe el paso del tiempo mediante eventos y procesos, con apoyo de la observación de cambios en la naturaleza, como el día y la noche, las estaciones del año, las temporadas de cosecha, el crecimiento de seres vivos o cualquier evento importante de la comunidad.</p>	<p>Percibe el paso del tiempo mediante eventos y procesos, con apoyo de la observación.</p>	<p>Con apoyo percibe el paso del tiempo mediante eventos y procesos.</p>	<p>Ni con ayuda percibe el paso del tiempo.</p>

CAMPO FORMATIVO: ÉTICA, NATURALEZA Y SOCIEDADES		ORIENTACIONES PARA EL REGISTRO ESCALA VALORATIVA			
CONSIGNAS PARA EL/LA ALUMNO (A)		PROCESOS DE DESARROLLO DE APRENDIZAJE (PDA)	3	2	1
11	<p>Elegir previamente un actuar positivo y uno negativo de la lámina del libro “Mi Álbum 3º” pág. 26, y solicitar que explique:</p> <ul style="list-style-type: none">¿por qué piensa que está bien? y,¿por qué piensa que está mal?	Reconoce las distintas formas de ser y actuar de sus pares para convivir en armonía.	Reconoce las distintas formas de ser y actuar para convivir en armonía.	Con apoyo reconoce las distintas formas de ser y/o actuar para convivir en armonía.	Ni con ayuda reconoce las formas de ser o actuar para convivir en armonía.
12	<p>Mostrar 2 de las tarjetas propuestas en el anexo 4, y preguntar:</p> <ul style="list-style-type: none">¿qué observas en estas imágenes? <p>ANEXO 4</p> 	Interactúa con respeto y empatía en la naturaleza e identifica algunos elementos y cuidados que necesitan los seres vivos.	Interactúa en la naturaleza e identifica algunos elementos y cuidados que necesitan los seres vivos.	Con apoyo interactúa en la naturaleza y/o identifica algunos elementos y cuidados que necesitan los seres vivos.	Ni con ayuda interactúa en la naturaleza o identifica algunos elementos y cuidados que necesitan los seres vivos.
13	<p>Observar si la niña o el niño participan en la construcción y aplicación de los acuerdos de convivencia escolar que tienen como grupo. (Este indicador se puede valorar en las actividades diarias del aula).</p>	Se expresa y participa con libertad y respeto en diversas situaciones y contextos, favoreciendo una cultura de paz y la convivencia pacífica en un marco de inclusión y diversidad.	Expresa y participa con libertad y respeto en diversas situaciones y contextos.	Con apoyo expresa y participa con libertad y respeto en diversas situaciones y contextos.	Ni con ayuda expresa ni participa con libertad y respeto.

CAMPO FORMATIVO: DE LO HUMANO Y LO COMUNITARIO		ORIENTACIONES PARA EL REGISTRO ESCALA VALORATIVA		
CONSIGNAS PARA EL/LA ALUMNO (A)	PROCESOS DE DESARROLLO DE APRENDIZAJE (PDA)	3	2	1
14 Proporcionar un espejo al alumno y pedir que observe su apariencia a través de él. Preparar y entregar diversos materiales como pintura, crayones, hojas, etc., solicitando que plasme la imagen que tiene de sí mismo .	Expresa y representa con recursos de los distintos lenguajes, la imagen que tiene de sí, y de las y los demás.	Expresa y representa la imagen que tiene de sí y de otros a través de los lenguajes artísticos (modelado, dibujo o pintura).	Con ayuda expresa y/o representa la imagen que tiene de sí y de otros a través de los lenguajes artísticos (modelado, dibujo o pintura).	Ni con ayuda expresa ni representa la imagen que tiene de sí, o de los demás.
15 Disponer en un espacio despejado, aros o círculos, uno después de otro en línea recta. Indicar: “Vamos a jugar a los equilibristas” . Iniciar en el primer aro o círculo y explicar: “Atravesaremos todos los aros haciendo equilibrio con un solo pie” , ejemplificar y animar a los alumnos a realizar la actividad primero con un solo pie, y posteriormente alternando los pies, al pasar de aro en aro.	Combina movimientos que implican el control, equilibrio y estabilidad del cuerpo al realizar acciones individuales, en parejas o colectivo.	Combina movimientos que implican el control, equilibrio y estabilidad del cuerpo de manera individual y/o con sus pares.	Con apoyo combina movimientos que implican el control, equilibrio o estabilidad individual y/o con sus pares.	Ni con ayuda combina movimientos del cuerpo.
16 Organizar al grupo en un espacio despejado, solicitar realizar movimientos específicos, por ejemplo: “Salta hacia adelante” , “Camina hacia atrás” , “Salta y después agáchate”	Incorpora en sus movimientos elementos de la estructura del espacio físico como la distancia, la dirección, la temporalidad, la velocidad, la posición y la lateralidad.	Realiza movimientos tomando en cuenta la distancia, la dirección, la temporalidad, la velocidad, la posición y la lateralidad.	Con apoyo realiza movimientos tomando en cuenta la distancia, la dirección, la temporalidad, la velocidad, la posición o la lateralidad.	Ni con ayuda realiza movimientos.

	Después, realizar algunas series de combinaciones de estos movimientos.				
17	Preparar algunas botellas, de diversas formas y tamaños, con sus respectivas tapas; mantenerlas destapadas y revolver las tapas de éstas. Indicar al alumno: “Encuentra la tapa que corresponde a cada una de las botellas y colócala en donde corresponde para cerrar el envase” .	Resuelve situaciones cotidianas mediante el uso de objetos, herramientas y materiales que implican el control y precisión de movimientos para satisfacer necesidades personales colectivas.	Tiene control y precisión en sus movimientos al usar objetos, herramientas y materiales para resolver situaciones cotidianas.	Con apoyo tiene control y/o precisión en sus movimientos al usar objetos, herramientas y materiales para resolver situaciones cotidianas.	Ni con ayuda tiene control en sus movimientos al usar objetos, herramientas y materiales.
18	Cuestionar: “¿Sabes qué necesitas para estar sano?” Indicar que en las imágenes del Anexo 5 identifique aquellos hábitos que considere que son positivos para su salud. 	Reconoce algunos factores que permiten conservar la salud y los que la perjudican.	Reconoce algunos factores que permiten cuidar la salud y los que la perjudican.	Con apoyo reconoce algunos factores que permiten cuidar la salud y/o los que la perjudican.	Ni con ayuda reconoce algunos factores que permiten cuidar la salud.
19	Este PDA se evalúa mediante la observación del comportamiento del alumno durante alguna actividad que implique el trabajo colaborativo y/o en equipo, centrando la atención en las actitudes del alumno durante la convivencia con sus pares.	Asume actitudes prosociales como compartir, ayudar y colaborar al participar y mejorar las relaciones de convivencia con las demás personas.	Asume actitudes prosociales al participar y mejorar las relaciones de convivencia con las demás personas.	Con apoyo asume actitudes prosociales al participar y mejorar las relaciones de convivencia con las demás personas.	Ni con ayuda asume actitudes prosociales al participar en relaciones de convivencia con las demás personas.

PREGUNTAS DIRIGIDAS AL PADRE, MADRE O TUTOR

1	¿La mayoría de las veces comparte fácilmente sus cosas con otros niños?
2	¿Logra usted identificar cuando su hijo expresa emociones como tristeza, felicidad o enojo?, ¿considera que las expresa de manera acorde a lo que siente?
3	¿Utiliza palabras que expresan tiempo, como por ejemplo: "ayer", "hoy" y "mañana", y las emplea correctamente?
4	Imita a personajes de la familia y asume roles típicos de algunos de sus miembros, como: "hacer como que cocina", "hacer como que regaña a otro niño", "hacer como que se va a trabajar".
5	Puede bañarse solo, cumpliendo la mayoría de los pasos como desvestirse, enjabonarse, enjuagarse y secarse, aunque necesite ayuda para alcanzar algunos productos de higiene como el champú o la toalla.
6	¿Puede mantener la atención en algo que le interesa por más de 5 minutos?
7	¿Su hijo(a) ha tenido una pérdida o un acontecimiento importante que haya influido en su desarrollo, ¿cómo lo manifiesta? (por ejemplo familiar, social, escolar, etc.)
NOTA: Si la docente ya realizó una actividad anterior en donde obtuvo información, solo registre la respuesta. En el caso del Campo Formativo de lo Humano y lo Comunitario, quienes cuenten con maestros (as) de educación física se pueden apoyar para que ellos realicen las actividades de manera grupal y la educadora (or) pueda realizar el registro centrando la observación en cada alumno. Algunos indicadores se pueden valorar en forma grupal, si así lo creen pertinente.	

ANEXO 1. FIGURAS GEOMÉTRICAS

Aprende en casa



You Tube



Comunidad del Saber



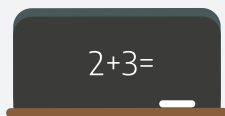
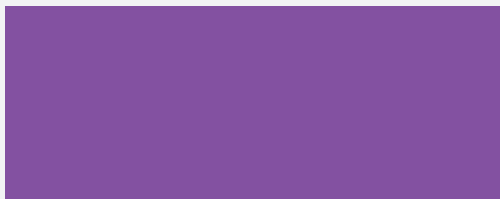
círculo



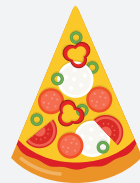
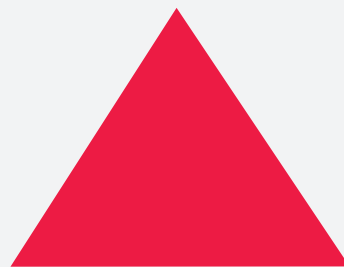
cuadrado



rectángulo



triángulo



ANEXO 2. TABLA DE REGISTRO

@prende.mx



Aprende en casa



You Tube



ANEXO 3. SECUENCIA DEL TIEMPO

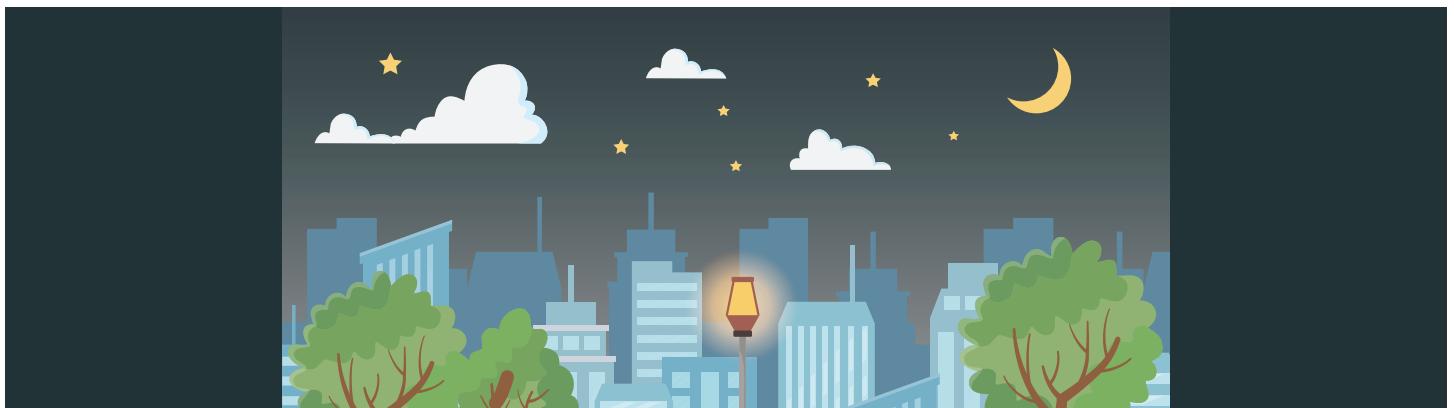
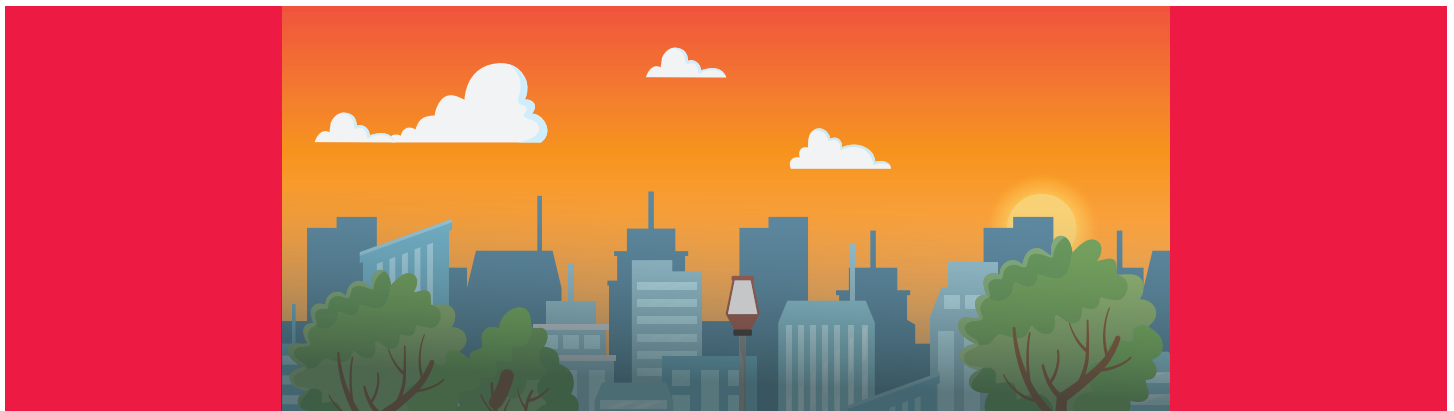
Libros NEM



Aprende en casa



You Tube



Libros NEM



Aprende en casa



You Tube



Libros NEM



Aprende en casa



You Tube



@prende.mx



Aprende en casa



You Tube



Aprende en casa



You Tube



Comunidad del Saber

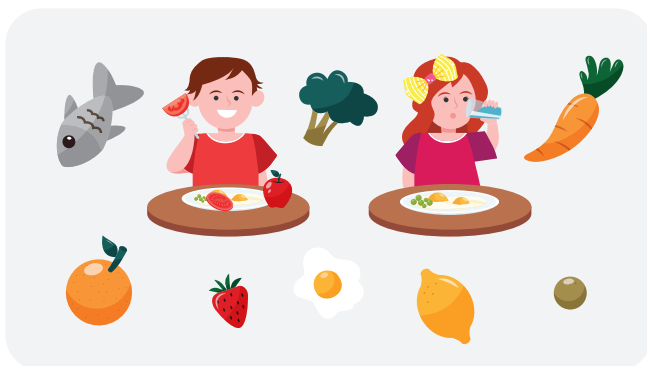


POSITIVOS:

limpios



alimentos saludables

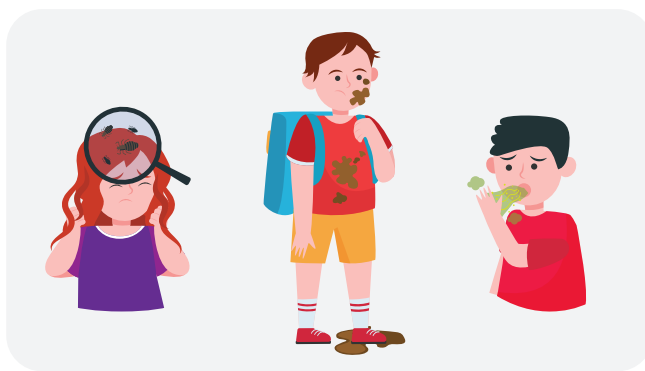


activos

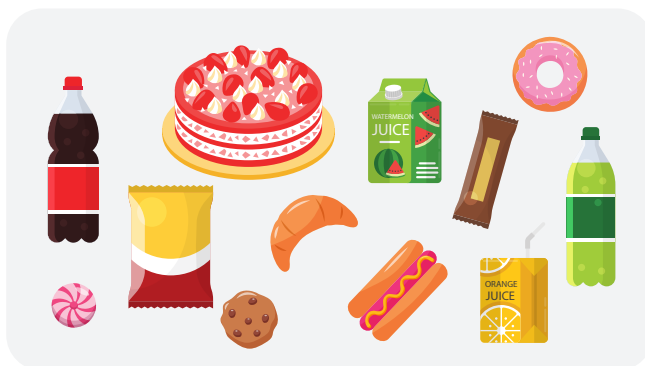


NEGATIVOS:

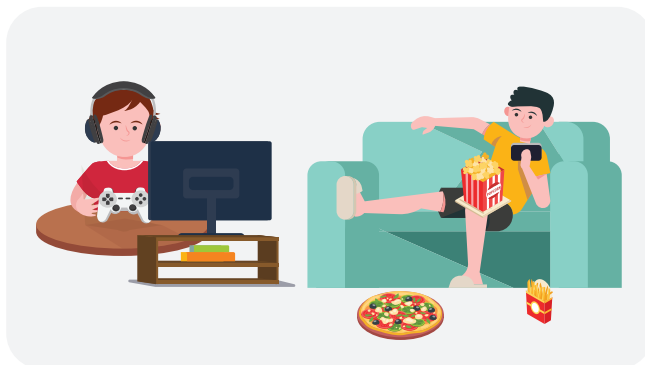
sucios



alimentos chatarra



sedentarios



HÁBITOS DE HIGIENE, ALIMENTACIÓN Y ACTIVIDAD FÍSICA

30

COMO DICEN LOS CLÁSICOS

Aprende en casa



You Tube



Comunidad del Saber



Libros NEM



Aprende en casa



You Tube



Comunidad del Saber

